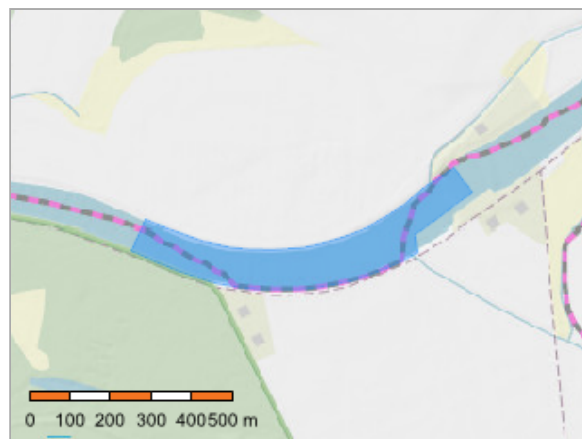


Informace o pozemku

Parcelní číslo:	3120
Obec:	Přerov nad Labem [537721]
Katastrální území:	Přerov nad Labem [735035]
Číslo LV:	143
Výměra [m ²]:	84422
Typ parcely:	Parcela katastru nemovitostí
Mapový list:	DKM
Určení výměry:	Ze souřadnic v S-JTSK
Způsob využití:	koryto vodního toku přirozené nebo upravené
Druh pozemku:	vodní plocha



Vlastníci, jiní oprávnění

Vlastnické právo	Podíl
Česká republika	
Právo hospodařit s majetkem státu	Podíl
Povodí Labe, státní podnik, Víta Nejedlého 951/8, Slezské Předměstí, 50003 Hradec Králové	

Způsob ochrany nemovitosti

Nejsou evidovány žádné způsoby ochrany.

Seznam BPEJ

Parcela nemá evidované BPEJ.

Omezení vlastnického práva

Nejsou evidována žádná omezení.

Jiné zápisy

Nejsou evidovány žádné jiné zápisy.

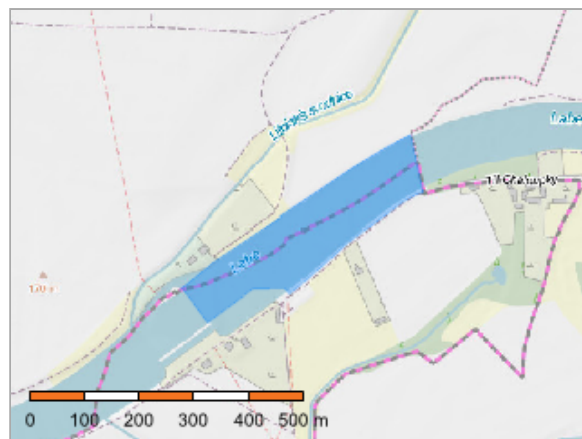
📌 Řízení, v rámci kterých byl k nemovitosti zapsán cenový údaj (celkem 0)

Nemovitost je v územním obvodu, kde státní správu katastru nemovitostí ČR vykonává [Katastrální úřad pro Středočeský kraj](#), [Katastrální pracoviště Nymburk](#)

Zobrazené údaje mají informativní charakter. Platnost dat k 13.05.2025 07:00.

Informace o pozemku

Parcelní číslo:	3143
Obec:	Přerov nad Labem [537721]
Katastrální území:	Přerov nad Labem [735035]
Číslo LV:	143
Výměra [m ²]:	49479
Typ parcely:	Parcela katastru nemovitostí
Mapový list:	DKM
Určení výměry:	Ze souřadnic v S-JTSK
Způsob využití:	koryto vodního toku přirozené nebo upravené
Druh pozemku:	vodní plocha



Vlastníci, jiní oprávnění

Vlastnické právo	Podíl
Česká republika	
Právo hospodařit s majetkem státu	Podíl
Povodí Labe, státní podnik, Víta Nejedlého 951/8, Slezské Předměstí, 50003 Hradec Králové	

Způsob ochrany nemovitosti

Nejsou evidovány žádné způsoby ochrany.

Seznam BPEJ

Parcela nemá evidované BPEJ.

Omezení vlastnického práva

Nejsou evidována žádná omezení.

Jiné zápisy

Nejsou evidovány žádné jiné zápisy.

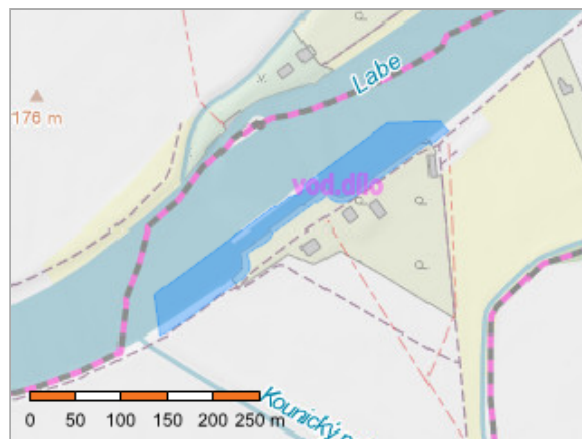
 Řízení, v rámci kterých byl k nemovitosti zapsán cenový údaj (celkem 0)

Nemovitost je v územním obvodu, kde státní správu katastru nemovitostí ČR vykonává [Katastrální úřad pro Středočeský kraj](#), [Katastrální pracoviště Nymburk](#)

Zobrazené údaje mají informativní charakter. Platnost dat k 13.05.2025 07:00.

Informace o pozemku

Parcelní číslo:	st. 388
Obec:	Přerov nad Labem [537721]
Katastrální území:	Přerov nad Labem [735035]
Číslo LV:	143
Výměra [m ²]:	13083
Typ parcely:	Parcela katastru nemovitostí
Mapový list:	DKM
Určení výměry:	Ze souřadnic v S-JTSK
Druh pozemku:	zastavěná plocha a nádvoří



Součástí je stavba

Vodní dílo:	stavba k plaveb.účelům v korytech nebo na březích vod.toků
Stavba stojí na pozemku:	p. č. st. 388

Vlastníci, jiní oprávnění

Vlastnické právo	Podíl
Česká republika	
Právo hospodařit s majetkem státu	Podíl
Povodí Labe, státní podnik, Víta Nejedlého 951/8, Slezské Předměstí, 50003 Hradec Králové	

Způsob ochrany nemovitosti

Nejsou evidovány žádné způsoby ochrany.

Seznam BPEJ

Parcela nemá evidované BPEJ.

Omezení vlastnického práva

Nejsou evidována žádná omezení.

Jiné zápisy

Nejsou evidovány žádné jiné zápisy.

📍 Řízení, v rámci kterých byl k nemovitosti zapsán cenový údaj (celkem 0)

Nemovitost je v územním obvodu, kde státní správu katastru nemovitostí ČR vykonává [Katastrální úřad pro Středočeský kraj, Katastrální pracoviště Nymburk](#)

Zobrazené údaje mají informativní charakter. Platnost dat k 13.05.2025 07:00.